

# Art. 06-630 Homewear Tunika

Schwierigkeitsgrad 3: geübte Hobbyseneiderin

Die Schnittteile enthalten bereits 1 cm Nahtzugabe

## Material

Modelvariante 1 Jersey:

Jersey aus 88% Micromodal + 12% Elasthan

Modelvariante 2 Webware:

100% Baumwollebatist

## Zutaten:

Modelvariante 1: 2-3 Paar Haken und Ösen

Modelvariante 2: 3 Knöpfe à 1,5 cm

Band Borte zum Binden: 2 x 75 cm ca. 4 cm breit

## Stoffverbrauch Mod.-var. 1

Stoffbreite 1,40 m:

Gr. 34-38: 1,70 m

Gr. 40+42: 1,80 m

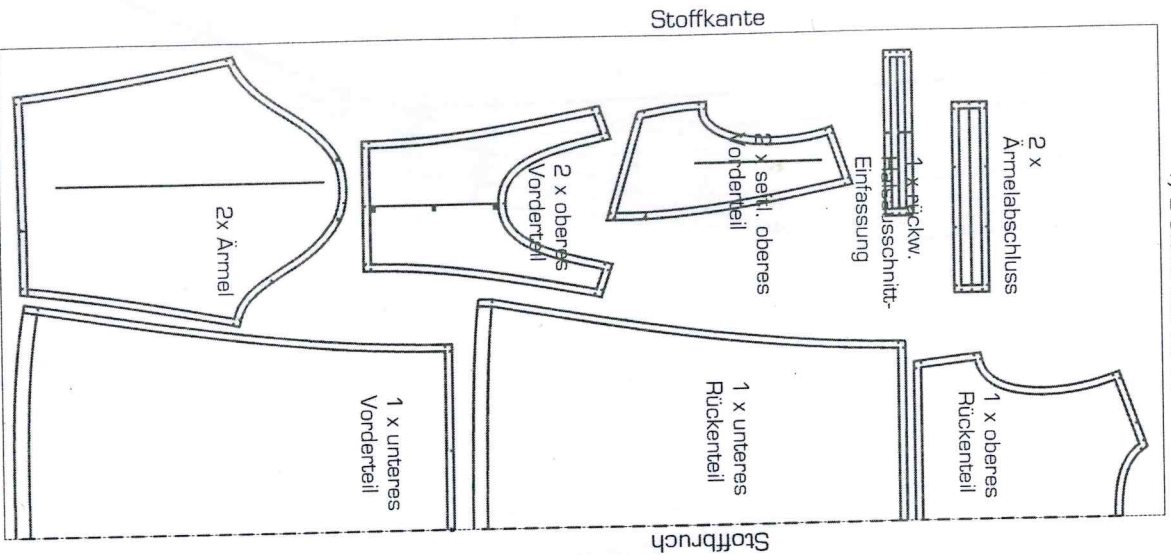
Gr. 44-48: 1,90 m

Gr. 50+52: 2,20 m

Gr. 54: 2,30 m

Gr. 56+58: 2,50 m

Zuschnitt Modelvariante 1  
1/2 Stoffbreite 70 cm



## Vorderteil

### Modelvariante 1

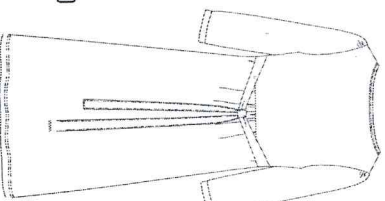
aus Jersey

mit Hakenverschluss

und

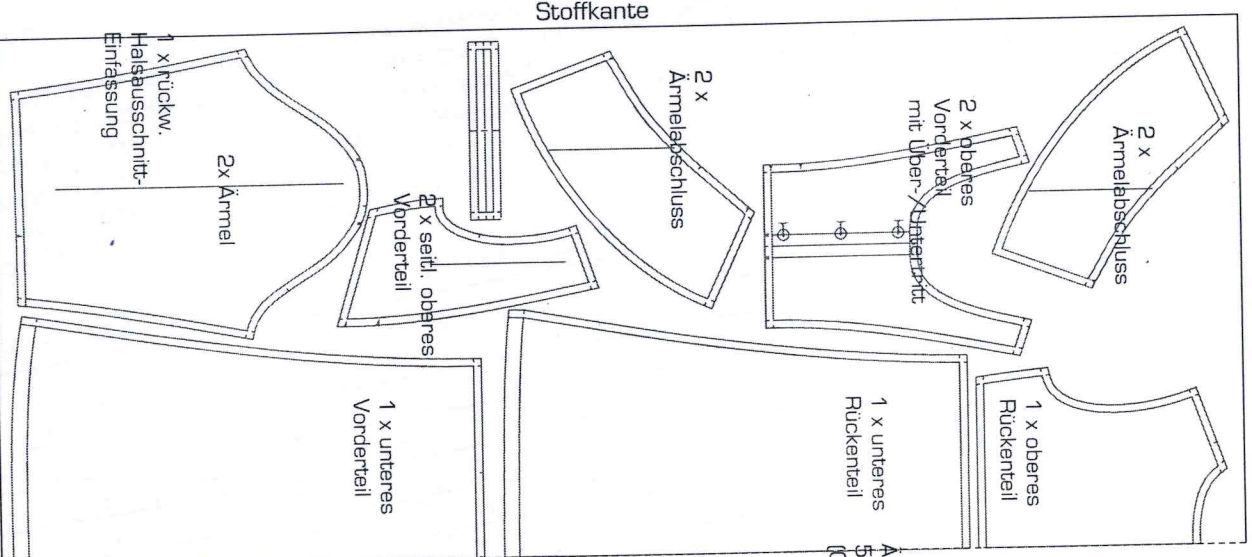
eingefasstem Ärmelsaum

Ärmellänge  
43-45 cm  
(Gr. 34-48)

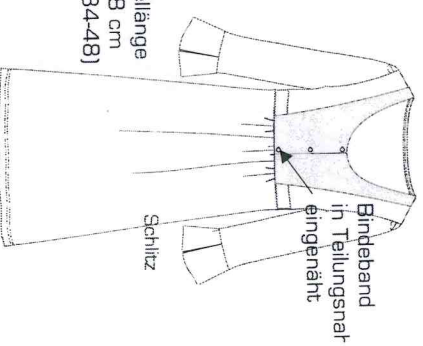


Länge:  
84-87 cm (Gr. 34-48)

Zuschnitt Modelvariante 2  
1/2 Stoffbreite 70 cm



Ärmellänge  
56-58 cm  
(Gr. 34-48)



Bindband  
in Teilungsnaht  
eingenäht  
Schlitz

### Modelvariante 2

aus Webware:

hier empfiehlt sich,

eine Konf.-Größe größer

zuzuschneiden

## Stoffverbrauch Mod.-var. 2

Stoffbreite 1,40 m:

Gr. 34-38: 1,70 m

Gr. 40+42: 1,80 m

Gr. 44-48: 2,00 m

Gr. 50+52: 2,70 m

Gr. 54-58: 3,00 m

## Maßtabelle - Normale Größen - pattern company

Größe	34	36	38	40	42	44	46	48
Maße in cm								
Körperlänge	168	168	168	168	168	168	168	168
Brustumfang	80	84	88	93	98	103	108	115
Taillenumfang	65	68	72	76	80	84	88	95
Gesäßumfang	90	94	97	101	105	109	113	119

## Maßtabelle - "Komfort Größen" - pattern company

Größe	46	48	50	52	54	56	5
Maße in cm							
Körperlänge	168	168	168	168	168	168	1
Brustumfang	108	115	122	129	136	143	1
Taillenumfang	88	95	101	107	114	120	1
Gesäßumfang	113	119	125	131	137	143	1