

Der Schnitt enthält bereits 1cm Nahtzugabe an den Zusammensetzen.

Schwierigkeitsstufe: 2 mit Vorkenntnissen

Wasserfall
ausschnitt

Modell A

rückw. Mitlec Naht

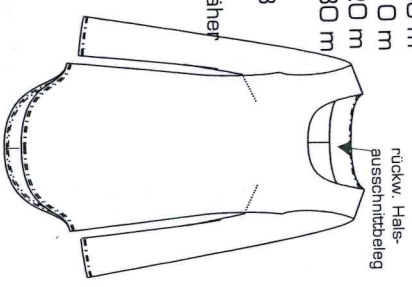
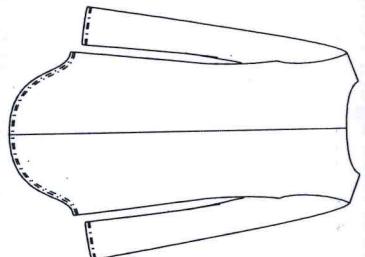
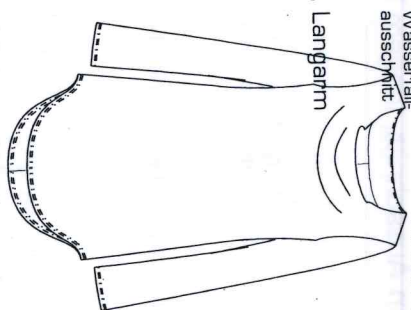
Stoffverbrauch Interlock Stoffbreite 135 cm
 Modell B mit rundem Ausschnitt, Langarm:

Gr. 34-38: 1,50 m
 Gr. 40-44: 1,60 m
 Gr. 46-48: 1,90 m
 Gr. 50: 2,10 m
 Gr. 52-56: 2,20 m
 Gr. 58: 2,30 m

Gr. 44-58

mit
Brustabnäher

Modell B



bei allen 3 Modellvarianten
ist rückw. Länge 82 cm

Saumkante von Vorderteil
liegt 7 cm oberhalb der
Saumkante vom Rückteil

Stoffverbrauch Nicky
 Modell A Wasserfallkragen, Langarm
 Stoffbreite 170 cm :
 Gr. 34-38: 1,40 m
 Gr. 40-44: 1,50 m
 Gr. 46-48: 1,60 m
 Gr. 50-56: 1,70 m
 Gr. 58: 1,80 m

Material:
 Originalstoff ist Nicky, aus 100% Bio-Baumwolle

Bitte beachten Sie,

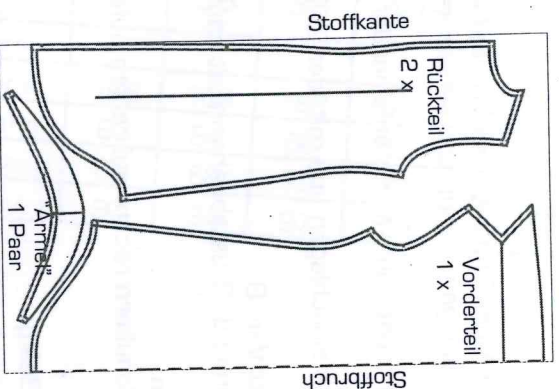
dass das Material eine Richtung hat
 und alle Schnittteile deshalb in die
 gleiche Richtung gelegt werden müssen!

Stoffverbrauch Ajour Stoffbreite 125 cm

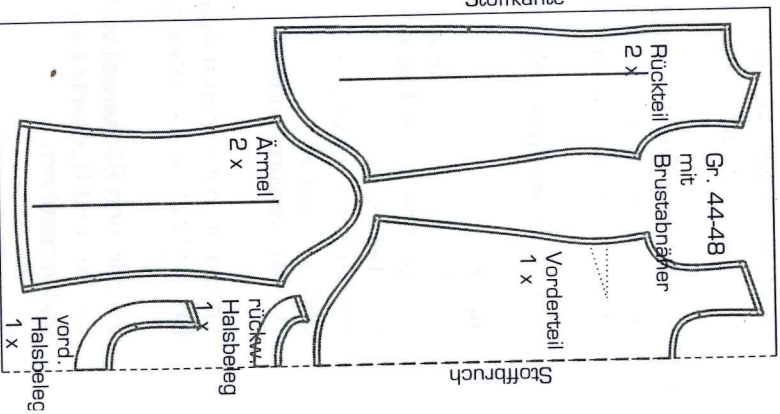
Modell C Wasserfallkragen, "Kurzarm":

Gr. 34-40: 1,00 m
 Gr. 42+44: 1,20 m
 Gr. 46-48: 1,70 m
 Gr. 50-56: 2,00 m
 Gr. 58: 2,10 m

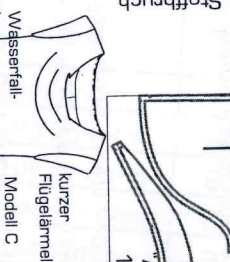
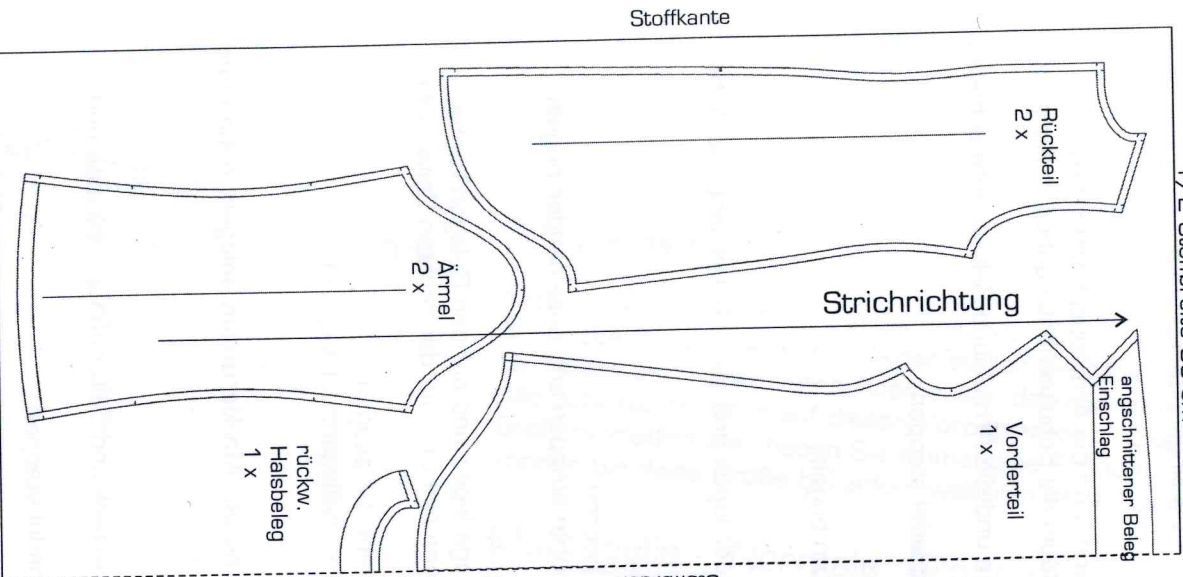
1/2 Stoffbreite 62,5 cm



1/2 Stoffbreite 67,5 cm



1/2 Stoffbreite 85 cm



Maßtabelle - Normale Größen - pattern company

Größe	34	36	38	40	42	44	46	48
Maße in cm								
Körperlänge	168	168	168	168	168	168	168	168
Brustumfang	80	84	88	93	98	103	108	115
Tallenumfang	65	68	72	76	80	84	88	95
Gesäßumfang	90	94	97	101	105	109	113	119

Maßtabelle - "Komfort Größen" - pattern company

Größe	46	48	50	52	54	56	58
Maße in cm							
Körperlänge	168	168	168	168	168	168	168
Brustumfang	108	115	122	129	136	143	150
Tallenumfang	88	95	101	107	114	120	127
Gesäßumfang	113	119	125	131	137	143	149