

Modell Shorts Luisa

beinhaltet die Größen

**Größengruppe 1: 32 – 36, Größengruppe 2: 36– 40, Größengruppe 3: 40 – 44,
Größengruppe 4: 44 – 48**

Shorts:

Version 1: mit angesetztem Taillenbund und Bindemöglichkeit
Version 2: Aufgesetztes Gummiband

Das Nähpaket Top Luisa beinhaltet

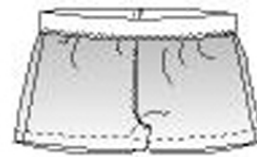
Oberstoff (1,40 cm breit) : 0,80 m
Bundgummi, 3 cm breit : 1,00 m



Version 1



Version 2



Preis Schnittmuster: 8,95€			
Preis Nähpakete:			
Material Preisgruppe	Einsteigerpaket (mit Schnitt)	Nähpaket	
25,00€/m	29,87 €	24,50 €	
21,00€/m	26,67 €	21,30 €	
19,00€/m	25,07 €	19,70 €	
15,00€/m	21,87 €	16,50 €	

Bei der Wahl der passenden Bade- oder Wäschegröße orientieren Sie sich zunächst an Ihrer normalen BH-, bzw. Hosengröße.
Die unten angegebenen Tabellen können eine zusätzliche Hilfe sein. Wenn Ihre Maßkonstellation nicht in der Tabelle enthalten ist, nehmen Sie die nächstgrößere oder -kleinere Größe.

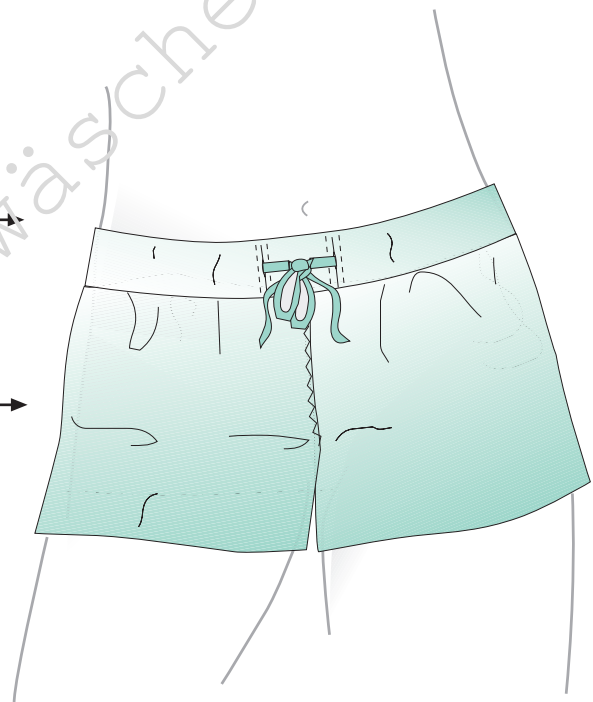
Sewy Größentabelle Shorts Luisa GG1		
Taillenumfang	Hüftumfang	Größe
61 - 63	85 - 88	32
63 - 66	88 - 92	34
66 - 70	92 - 96	36

Taillenumfang:

Das Maßband waagrecht um die schlankste Stelle der Taille herumführen.

Hüftumfang:

Das Maßband waagrecht um die stärkste Stelle von Hüfte und Gesäß herumführen.



Bei der Wahl der passenden Bade- oder Wäschegröße orientieren Sie sich zunächst an Ihrer normalen BH-, bzw. Hosengröße.
Die unten angegebenen Tabellen können eine zusätzliche Hilfe sein. Wenn Ihre Maßkonstellation nicht in der Tabelle enthalten ist, nehmen Sie die nächstgrößere oder -kleinere Größe.

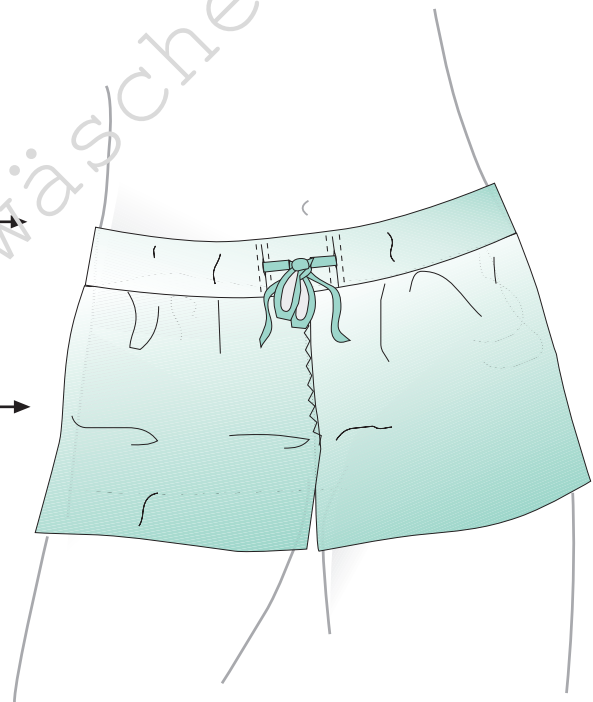
Sewy Größentabelle Shorts Luisa GG2		
Taillenumfang	Hüftumfang	Größe
66 - 70	92 - 96	36
70 - 74	96 - 99	38
74 - 78	99 - 102	40

Taillenumfang:

Das Maßband waagrecht um die schlankste Stelle der Taille herumführen.

Hüftumfang:

Das Maßband waagrecht um die stärkste Stelle von Hüfte und Gesäß herumführen.



Bei der Wahl der passenden Bade- oder Wäschegröße orientieren Sie sich zunächst an Ihrer normalen BH-, bzw. Hosengröße.
Die unten angegebenen Tabellen können eine zusätzliche Hilfe sein. Wenn Ihre Maßkonstellation nicht in der Tabelle enthalten ist, nehmen Sie die nächstgrößere oder -kleinere Größe.

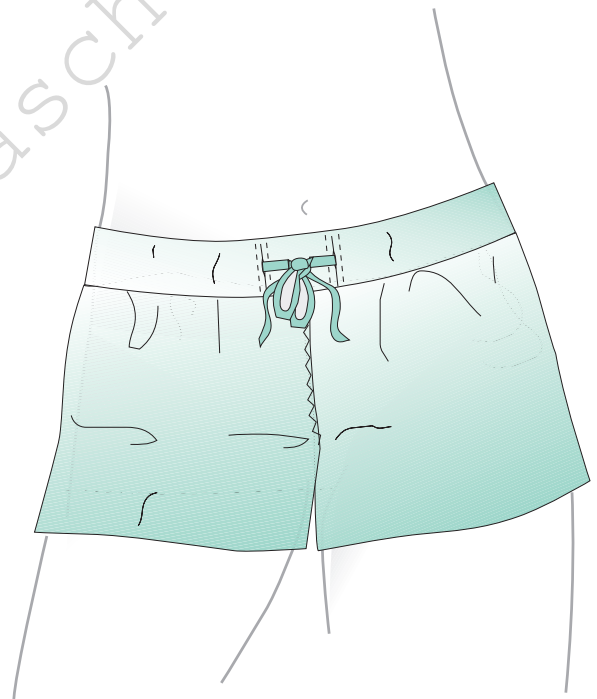
Sewy Größentabelle Shorts Luisa GG3		
Taillenumfang	Hüftumfang	Größe
74 - 78	99 - 102	40
78 - 82	102 - 105	42
82 - 86	105 - 108	44

Taillenumfang:

Das Maßband waagrecht um die schlankste Stelle der Taille herumführen.

Hüftumfang:

Das Maßband waagrecht um die stärkste Stelle von Hüfte und Gesäß herumführen.



Bei der Wahl der passenden Bade- oder Wäschegröße orientieren Sie sich zunächst an Ihrer normalen BH-, bzw. Hosengröße.
Die unten angegebenen Tabellen können eine zusätzliche Hilfe sein. Wenn Ihre Maßkonstellation nicht in der Tabelle enthalten ist, nehmen Sie die nächstgrößere oder -kleinere Größe.

Sewy Größentabelle Shorts Luisa GG4		
Taillenumfang	Hüftumfang	Größe
82 - 86	105 - 108	44
86 - 90	108 - 111	46
90 - 96	111 - 116	48

Taillenumfang:

Das Maßband waagrecht um die schlankste Stelle der Taille herumführen.

Hüftumfang:

Das Maßband waagrecht um die stärkste Stelle von Hüfte und Gesäß herumführen.

