

Bei der Wahl der passenden Bade- oder Wäschegröße orientieren Sie sich zunächst an Ihrer normalen Hosengröße.
 Die unten angegebenen Tabellen können eine zusätzliche Hilfe sein. Wenn Ihre Maßkonstellation nicht in der Tabelle enthalten ist, nehmen Sie die nächstgrößere oder -kleinere Größe.

Sewy Größentabelle Hose/männlich

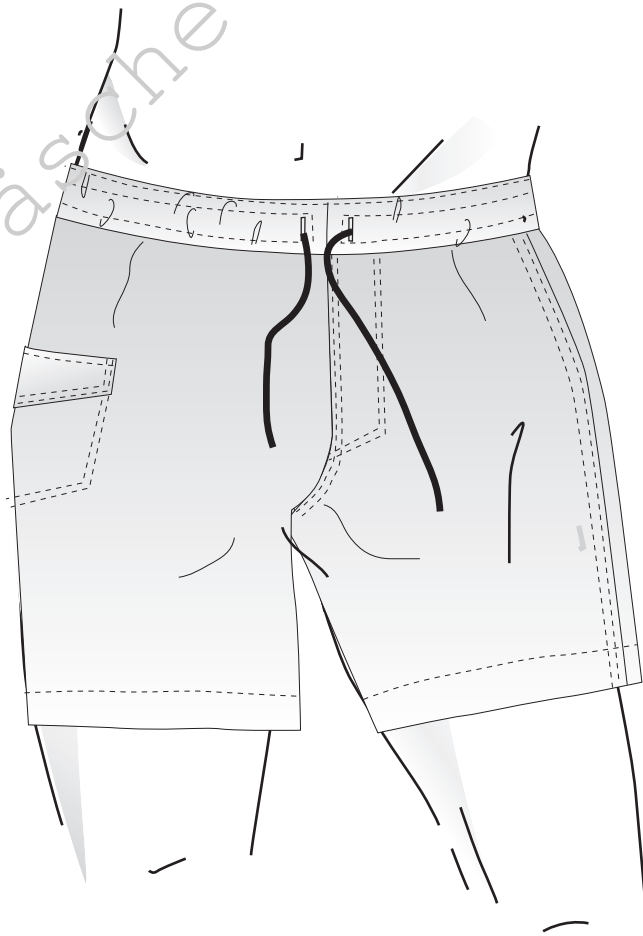
Taillenumfang	Gesäß-Hüftumfang	Konfektionsgröße	Wäschegröße
68 - 72	81 - 85	42	1 (Übergangsgröße/Adoleszenz)
72 - 76	85 - 89	44	2
76 - 80	89 - 93	46	3
80 - 84	93 - 97	48	4

Taillenumfang:

Das Maßband waagrecht um die schlankste Stelle der Taille herumführen.

Gesäßumfang/Hüftumfang:

Das Maßband waagrecht um die stärkste Stelle am Gesäß herumführen.



Bei der Wahl der passenden Bade- oder Wäschegröße orientieren Sie sich zunächst an Ihrer normalen Hosengröße.
 Die unten angegebenen Tabellen können eine zusätzliche Hilfe sein. Wenn Ihre Maßkonstellation nicht in der Tabelle enthalten ist, nehmen Sie die nächstgrößere oder -kleinere Größe.

Sewy Größentabelle Hose/männlich

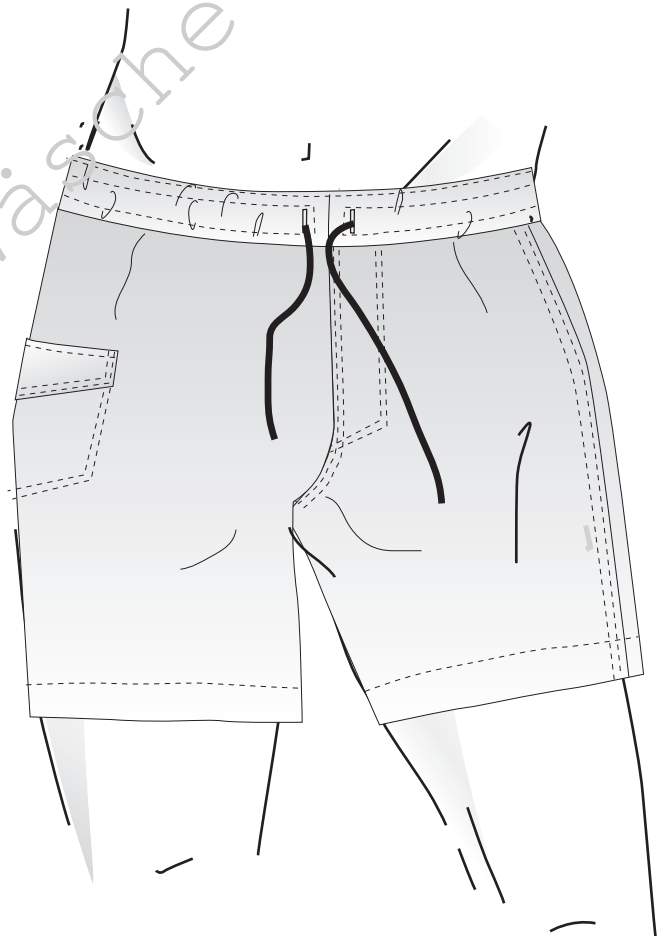
Taillenumfang	Gesäß-Hüftumfang	Konfektionsgröße	Wäschegröße
80 - 84	93 - 97	48	4
84 - 88	97 - 101	50	5
88 - 93	101 - 105	52	6
93 - 98	105 - 109	54	7

Taillenumfang:

Das Maßband waagrecht um die schlankste Stelle der Taille herumführen.

Gesäßumfang/Hüftumfang:

Das Maßband waagrecht um die stärkste Stelle am Gesäß herumführen.



Bei der Wahl der passenden Bade- oder Wäschegröße orientieren Sie sich zunächst an Ihrer normalen Hosengröße.
 Die unten angegebenen Tabellen können eine zusätzliche Hilfe sein. Wenn Ihre Maßkonstellation nicht in der Tabelle enthalten ist, nehmen Sie die nächstgrößere oder -kleinere Größe.

Sewy Größentabelle Hose/männlich

Taillenumfang	Gesäß-Hüftumfang	Konfektionsgröße	Wäschegröße
93 - 98	105 - 109	54	7
98 - 103	109 - 113	56	8
103 - 108	113 - 117	58	9

Taillenumfang:

Das Maßband waagrecht um die schlankste Stelle der Taille herumführen.

Gesäßumfang/Hüftumfang:

Das Maßband waagrecht um die stärkste Stelle am Gesäß herumführen.

