

Art. 06-605 verschlusslose Jersey-Jacke

Der Schnitt enthält bereits 1cm Nahtzugabe an den Zusammsetznähten.

Schwierigkeitsgrad 2: mit Vorkenntnissen

Material:

Originalstoff ist eine Maschenware (Single-Jersey) 100 % Viskose

Einlagestoff: Vlieseline von Freudenberg Art. 785 für Maschenware

Stoffverbrauch Stoffbreite 1,40/1,55 m:

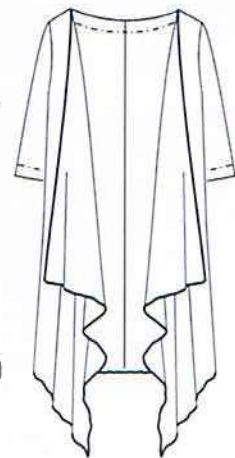
Gr.34-38: 1,50 m

Gr.40-42: 1,55 m

Gr.44-48: 1,60 m

vordere und Saumkanten
werden nur versäubert

ellbogenlange
Ärmel



Länge: 70-73 cm (Gr. 34-48)

Stoffverbrauch Einlagestoff Stoffbreite 0,90 m:

Gr.34-48: 0,10 m

aktualisierte Maßtabelle

Größe	34	36	38	40	42	44	46	48
Maße in cm								
Körperlänge	168	168	168	168	168	168	168	168
Brustumfang	80	84	88	93	98	103	108	115
Taillenumfang	65	68	72	76	80	84	88	95
Gesäßumfang	90	94	97	101	105	109	113	119