

Art. 06-428 extra langes Shirt mit herzförmigem Ausschnitt + boleroartigem Hals- Armausschnittverlauf  
Lang-Arm und Kurz-Arm Version

Der Schnitt enthält bereits 1cm Nahtzugabe an den Zusammensetznähten  
sowie 1,5 cm Nahtzugabe am Saum.

Material:

Originalstoff ist eine Maschenware- Single-Jersey mit Lycra.

Maschenlauf beachten !

Bitte ausschließlich eine stark dehbare Maschenware benutzen !

Stoffverbrauch Kurzarm-Version

Originalstoff Stoffbreite 1,40 m:

Gr. 34-38: 1,60 m

Gr. 40-42: 1,65 m

Gr. 44-48: 1,70 m

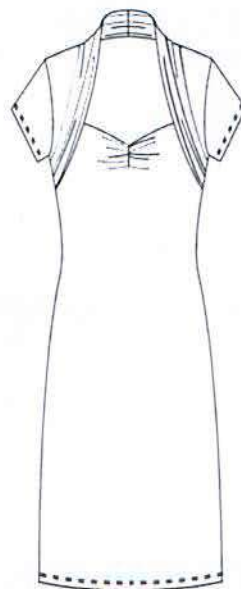
Stoffverbrauch Langarm-Version

Originalstoff Stoffbreite 1,40 m:

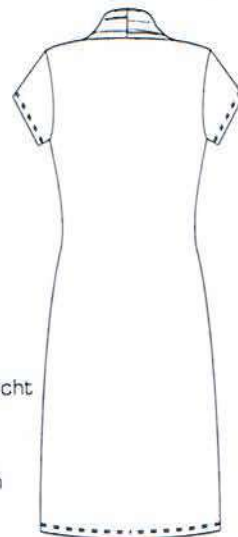
Gr. 34-38: 1,80 m

Gr. 40-42: 1,85 m

Gr. 44-48: 1,90 m

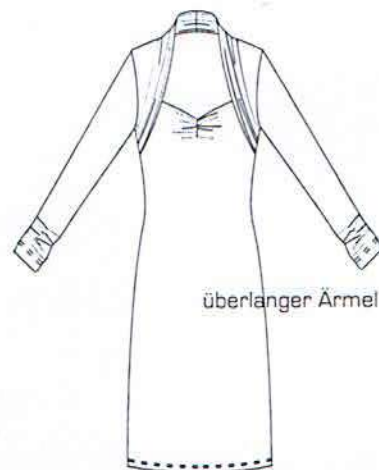


Frontansicht



Rückenansicht

rückw. Lg. 90 cm



überlanger Ärmel